

- Automatische Schwachstellen-identifizierung
- CVSS und CVE-zertifizierte Handlungsempfehlungen
- Umfassender Software-Scan
- Detailliertes Dashboard

Schwachstellen- management

Install.Desk Modul

Das neue Modul Schwachstellenmanagement der FCS-**Softwareverteillösung Install.Desk** hilft Ihnen dabei, kritische Sicherheitslücken an Geräten zu erkennen, Risiken mittels CVSS- und CVE-zertifizierter Handlungsempfehlungen zu beseitigen und automatisierte Jobs festzulegen.



Schwachstellenmanagement

Die im Zuge der Entwicklung immer weiter fortschreitende Vernetzung birgt eine Reihe von Risiken, die erkannt und überwacht werden müssen. Um kritische Sicherheitslücken der installierten Software auf den Clients aufzudecken und zu beheben, haben wir für unsere Softwareverteilung Install.Desk das Modul „Schwachstellenmanagement“ entwickelt.

Das neue Modul Install.Desk Schwachstellenmanagement hilft Ihnen, kritische Sicherheitslücken in Ihrer IT zu erkennen und Risiken mittels CVSS- und CVE-zertifizierter Handlungsempfehlungen zu beseitigen.

Als Basis werden die international gemeldeten Schwachstellen (CVE) und die davon jeweils betroffene Software auf unserem Server zentral gesammelt und mit den Kunden-Installationen von Install.Desk über Web-Service regelmäßig abgeglichen.

Umfassender Software-Scan

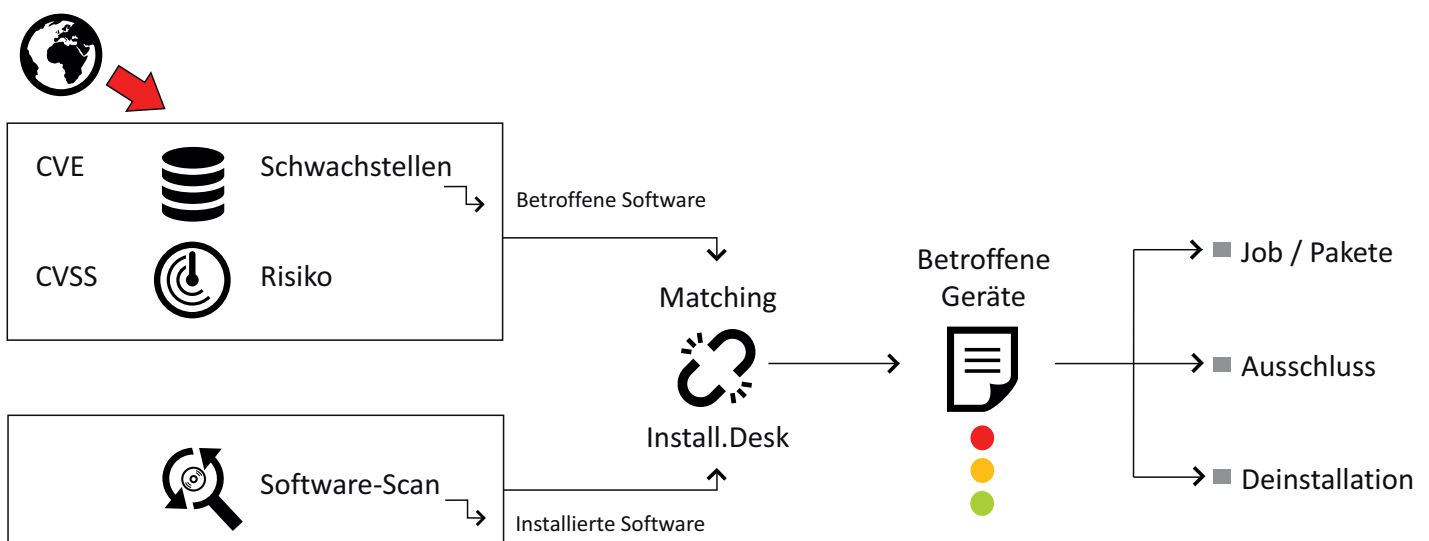
Install.Desk bietet einen umfassenden Software-Scan aller Clients im Netzwerk. Mithilfe des Scans kann die auf den Clients installierte Software über intelligente Verfahren überprüft werden. Dabei übernimmt Install.Desk den Abgleich mit den internationalen Schwachstellenregistern automatisch und identifiziert in Windeseile verwundbare Clients und gefährdete Software.

Schnelles Beheben von Schwachstellen

Das System schlägt Strategien und Fixes für sämtliche Schwachstellen vor, um identifizierte Angriffsstellen möglichst komfortabel und schnell zu beheben. Zudem hilft das Schwachstellenmanagement dem Administrator dabei, automatische Reaktionsroutinen als installierbare Jobs und Pakete zu erstellen. Die Installationsaufträge zur Behebung der Schwachstellen können wie gewohnt sofort, beim nächsten Neustart oder zeitgesteuert automatisch ausgeführt werden.

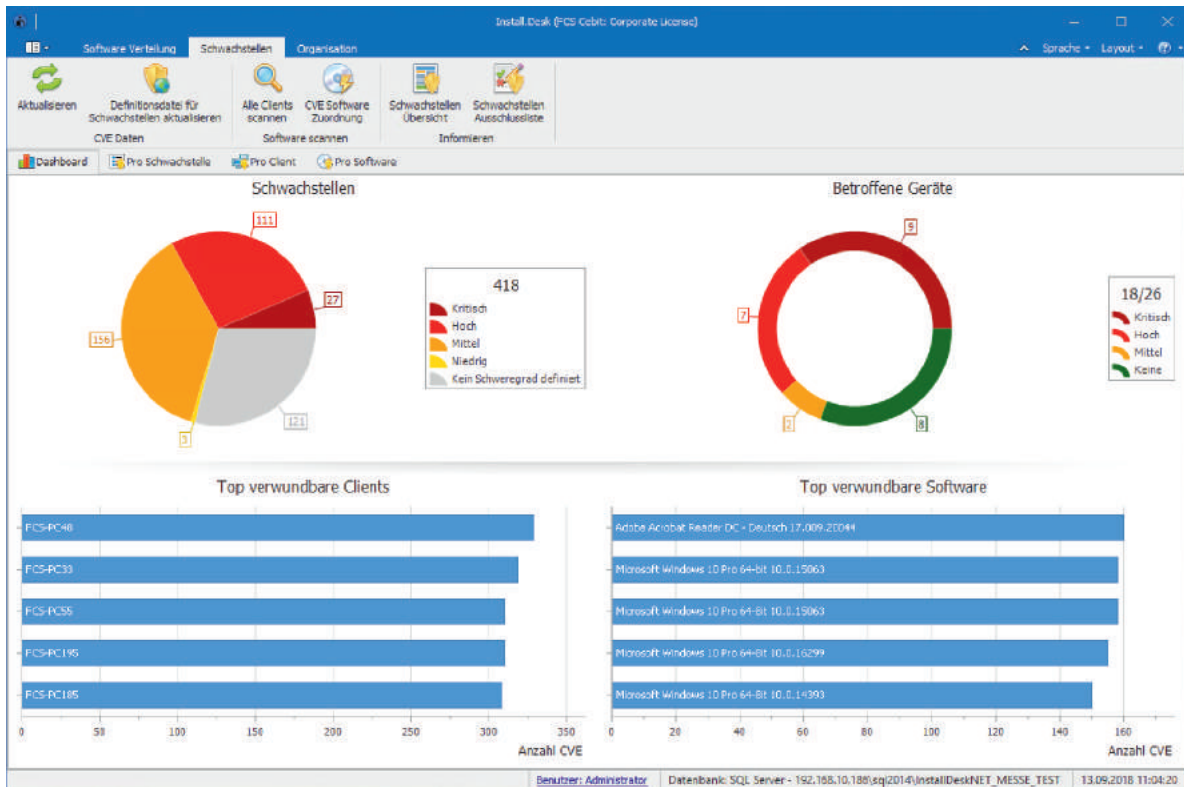
Dashboard – Sicherheitszustand stets im Blick behalten

Das Dashboard (siehe nächste Seite) zeigt Ihnen die wichtigsten Informationen über den Sicherheitszustand der Windows-Clients immer aktuell an. Grafisch dargestellt werden hier die Verteilung der relevanten Schwachstellen und der betroffenen Clients nach Schweregrad, die am meisten verwundbare Software im System sowie die am meisten gefährdeten Clients mit der größten Anzahl an Schwachstellen.



CVE (Common Vulnerabilities and Exposures) ist ein Industriestandard, dessen Ziel die Einführung einer einheitlichen Namenskonvention für Sicherheitslücken und andere Schwachstellen in Computersystemen ist.

CVSS (Common Vulnerability Scoring System) ist ein Industriestandard zur Bewertung des Schweregrades von möglichen oder tatsächlichen Sicherheitslücken in Computer-Systemen.



Ihre Vorteile auf einen Blick



Das neue, voll integrierte Schwachstellenmanagement in Verbindung mit der bewährten Softwareverteillösung Install.Desk ist Ihr Garant dafür, dass Sie über Sicherheitslücken laufend informiert sind und direkt aktiv werden können.

- CVSS- und CVE-zertifizierte Handlungsempfehlungen
- Übersichtliches Dashboard für einen schnellen Überblick über Schwachstellen und die betroffene Software
- Detaillierte Ansicht pro Client oder pro Software
- Vorschlag von Strategien und Fixes, um identifizierte Schwachstellen möglichst komfortabel und schnell zu beheben

Das Modul Install.Desk Schwachstellenmanagement kann kostenpflichtig erworben werden (nur in Verbindung mit der FCS-Softwareverteillösung Install.Desk einsetzbar).

Sie möchten ein unverbindliches Angebot oder haben Fragen?
 Unser Vertriebsteam ist für Sie da:

 +49 (0) 911 810 881 0

 vertrieb@fair-computer.de